

Model Activity task 2021(August)

Class 5 Math (Part-5)

মডেল অ্যাক্টিভিটি টাস্ক ২০২১ | আগস্ট

পঞ্চম শ্রেণী গণিত (পার্ট -৫)

নিচের প্রশ্নগুলোর উত্তর লেখো

বহুমুখী উত্তরধর্মী প্রশ্ন (MCQs) :

(ক) $\frac{২}{৩}$ - এর একটি সমতুল্য ভগ্নাংশ হলো

(a) $\frac{২ \times ৩}{৩ \times ২}$

(b) $\frac{২ \times ২}{৩ \times ৩}$

(c) $\frac{২}{৩} \times ২$

(d) $\frac{২ \times ৫}{৩ \times ৫}$

উ: d) $\frac{২ \times ৫}{৩ \times ৫}$

(খ) $\frac{১}{৪}$, $\frac{৩}{৩২}$ -কে একই হরবিশিষ্ট ভগ্নাংশে পরিণত করলে পাওয়া যাবে

(a) $\frac{৩}{১২}$, $\frac{৩}{৩২}$

(b) $\frac{৩}{৮}$, $\frac{৩}{৩২}$

(c) $\frac{৮}{৩২}$, $\frac{৩}{৩২}$

(d) $\frac{৪}{৩২}$, $\frac{৩}{৩২}$

উ: d) $\frac{৪}{৩২}$, $\frac{৩}{৩২}$

(গ) $\frac{১}{৫} + \frac{২}{৫} =$

(a) $\frac{৩}{১০}$

(b) $\frac{১৩}{১০}$

(c) $\frac{১৩}{৫}$

(d) $\frac{৩}{৫}$

উঃ d) ৩/৫

(ঘ) $৬\frac{৫}{৩}$ একটি

(a) প্রকৃত ভগ্নাংশ

(b) অপ্রকৃত ভগ্নাংশ

(c) মিশ্র ভগ্নাংশ

(d) দশমিক ভগ্নাংশ

উঃ (c) মিশ্র ভগ্নাংশ

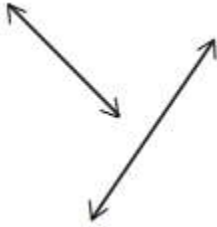
২. সত্য/মিথ্যা লেখো (T/F) :

(ক) ৩ ও ২ পরস্পর মৌলিক সংখ্যা।

উঃ সত্য (T)

(খ) $০.৫ < ০.০৫$

উঃ মিথ্যা (F)

(গ)  সরলরেখা দুটি পরস্পরছেদী সরলরেখা।

উঃ মিথ্যা (F)

(ঘ) আয়তাকার চিত্রের পরিসীমা = ২ দৈর্ঘ্য + প্রস্থ।

উঃ মিথ্যা (F)

৩. ফাঁকা স্থান পূরণ করো:

(ক) $\sqrt{১৪৪} = \square$

$$\begin{array}{r} \sqrt{288} \quad 2 \overline{)288} \\ = \sqrt{2 \times 2 \times 2 \times 2 \times 2 \times 2 \times 3} \quad 2 \overline{)92} \\ = 2 \times 2 \times 6 \quad 2 \overline{)36} \\ = 22 \quad 2 \overline{)18} \\ \quad \quad 6 \overline{)9} \\ \quad \quad \quad 3 \end{array}$$

(খ) $\frac{18}{18} - \frac{15}{18} = \square$ (লঘিষ্ঠ আকারে লেখো)।

$$\begin{aligned} & \frac{18}{18} - \frac{15}{18} \\ &= \frac{18-15}{18} \\ &= \frac{3}{18} \\ &= \frac{1}{6} \end{aligned}$$

উঃ লঘিষ্ঠ আকার $\frac{1}{6}$

(গ) $6\frac{5}{7} = \square$ (অপ্রকৃত ভগ্নাংশে পরিণত করো)

$$\begin{aligned} & 6\frac{5}{7} \\ &= \frac{6 \times 7 + 5}{7} \\ &= \frac{27}{7} \end{aligned}$$

উঃ- অপ্রকৃত ভগ্নাংশ $\frac{27}{7}$

(ঘ) তোমার কাছে ৪.৫০ টাকা জমা ছিল। আমি ১৫.৫০ টাকা দিলাম। তোমার কাছে মোট কত টাকা হলো?

$$\begin{array}{r}
 \text{আম্মার কাছে ছিল } 8.50 \text{ টাকা} \\
 \text{আম্মার ছিল } 25.50 \text{ " } \\
 \hline
 20.00 \text{ টাকা}
 \end{array}$$

উঃ- আম্মার কাছে মোট ২০ টাকা মূল

৪. (ক) একটু বর্গাকার মাঠের দৈর্ঘ্য ৪০ মিটার / প্রতি বর্গমিটার ৬টাকা হিসাবে তাতে ঘাস লাগাতে কত খরচ হবে ?

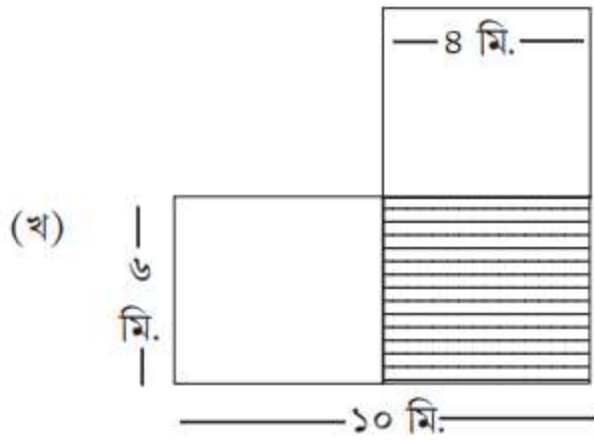
আম্মার জানি,

$$\text{বর্গক্ষেত্রের ক্ষেত্রফল} = (\text{সাই})^2$$

$$\begin{aligned}
 \therefore \text{মাঠের ক্ষেত্রফল} &= (80)^2 \text{ বর্গমিটার} \\
 &= 80 \times 80 \text{ " } \\
 &= 2600 \text{ বর্গমিটার}
 \end{aligned}$$

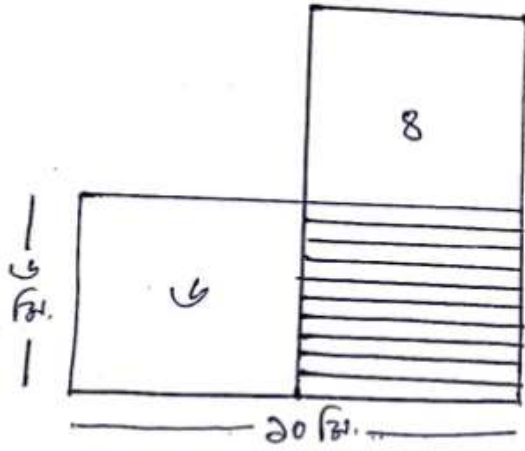
$$\begin{array}{r}
 2 \text{ বর্গমিটারে ঘাস লাগাতে খরচ হয় } 6 \text{ টাকা} \\
 2600 \text{ " " " " " } 2600 \times 6 \text{ টাকা} \\
 = 15600 \text{ টাকা}
 \end{array}$$

উঃ- প্রতি বর্গমিটারে ঘাস লাগাতে ১৫৬০০ টাকা লাগবে,



ঘসা অঙ্কনের পরিসীমা নির্ণয় করো।

(গ)



ঘসা অঙ্কনের পরিসীমা

$$\begin{aligned} \text{২ম} &= 2 (\text{দৈর্ঘ্য} + \text{প্রস্থ}) \\ &= 2 (6 + 8) \\ &= 2 \times 20 \\ &= 20 \text{ মি.} \end{aligned}$$

উত্তর: ঘসা অঙ্কনের পরিসীমা ২ম = ২০ মি.

(গ) সরল করো : $৫ \times ৪ \times ৩ \div ৬ \div ৫ \times ৮$

$$\begin{aligned} (গ) \quad & ৫ \times ৪ \times ৩ \div ৬ \div ৫ \times ৮ \\ & = ২০ \times ৩ \div ৬ \div ৫ \times ৮ \\ & = ৬০ \div ৬ \div ৫ \times ৮ \\ & = ১০ \div ৫ \times ৮ \\ & = ২ \times ৮ \\ & = ১৬ \end{aligned}$$

উঃ: সরল মান ১৬।